

Co-construction de supports de participation en protection de l'enfance à Paris

une recherche participative



Qui sommes-nous ?

des chercheurs de l'Université Paris Nanterre, en sciences de l'éducation,
spécialisés en protection de l'enfance depuis plus de 15 ans



*Hélène
Join-Lambert*



*Séverine
Euillet*



*Anna
Rurka*



*Jérôme
Delfortrie*

Plus d'informations sur notre
laboratoire de recherche



Cref
Centre de recherches
Éducation et Formation

EN PARTENARIAT

- avec l'ONPE qui finance cette recherche
- avec l'Observatoire Parisien de la Protection de l'Enfance





la participation aux décisions en protection de l'enfance

- chaque personne a le droit de participer aux décisions qui le concernent
- des recherches précédentes ont montré que l'expérience de participation favorisait le bien-être
- les politiques publiques souhaitent être et développer des pratiques plus participatives

Mais des questions se posent encore :

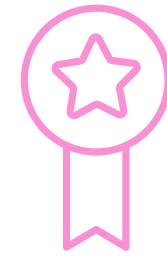
- Quelles sont les expériences des parents, des jeunes et des professionnels en ce qui concerne leur participation aux décisions ?
- Quels sont les besoins de chacun à ce sujet ?
- Comment développer des pratiques plus participatives ?



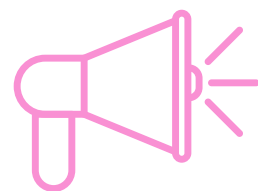
Objectifs de cette recherche ?



Réunir un groupe composé de parents, jeunes et professionnels (à nombre égal si possible)



Recueillir un maximum de points de vue à ce sujet : ceux des parents, ceux des jeunes et ceux des professionnels



Construire ensemble un questionnaire au sujet de la participation aux prises de décision en protection de l'enfance

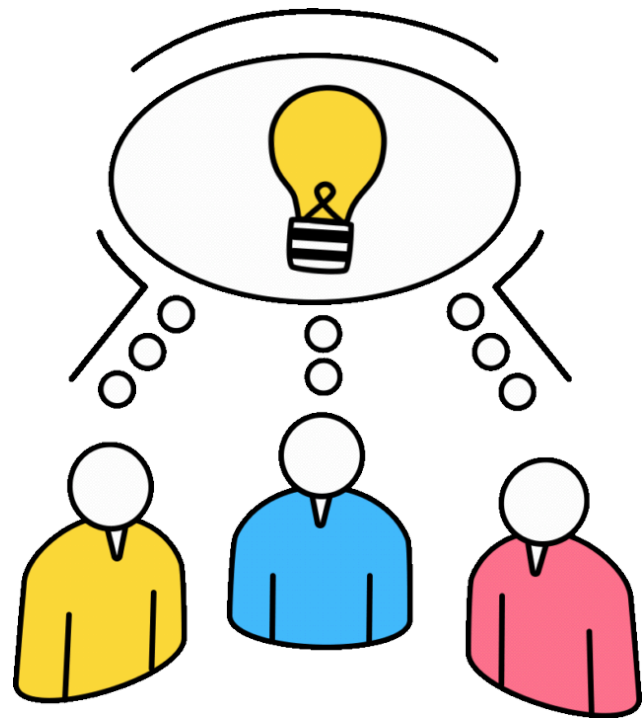


Proposer des pistes d'amélioration sur la base de l'ensemble des réponses au questionnaire

Et concrètement ?



constituer un groupe mixte appelé
"groupe questionnaire"



ANONYMAT

CONFIDENTIALITE

SECURITE

Des règles de fonctionnement pour que chacun puisse s'exprimer en sécurité et liberté

1e séance :

samedi 4 mai de 15h à 17h *ou* mardi 7 mai 12h à 14h

2e séance:

jeudi 30 mai 12h à 14h *ou* samedi 1er juin de 15h à 17h

3e séance:

samedi 22 juin 15h à 17h *ou* jeudi 27 juin de 12h à 14h

4e séance (septembre 2024) et 5e séance (janvier 2025) ==> (dates à fixer ensemble)

Où ?

*à l'université paris nanterre
ou en visio-conférence*

Quel jour ?

*en semaine
ou le samedi*

Calendrier



**D'ici le
30 avril 2024**

**En mai
et juin**

**Septembre
octobre
2024**

**Décembre
janvier 2025**

CONSTITUER UN GROUPE DE VOLONTAIRES

Suite à cette réunion,
recueil des souhaits
de participation au
groupe



3 RÉUNIONS DE 2H

En présentiel à
l'Université ou en
visio
Réunions animées
par les chercheuses
Participation
pseudonymisée
possible

PASSATION DU QUESTIONNAIRE AUPRES DE L'ENSEMBLE DES PARENTS, JEUNES ET PROFESSIONNELS

Questionnaire en
ligne et/ou en format
papier adressé à
l'échelle de la Ville de
Paris

RÉUNION DU GROUPE POUR ANALYSER LES RÉSULTATS OBTENUS AU QUESTIONNAIRE

Etape de co-
construction des
résultats pour
dessiner des
recommandations



**Site internet dédié à
consulter**

<https://efis.parisnanterrre.fr/cosup75/>



Pour toute question

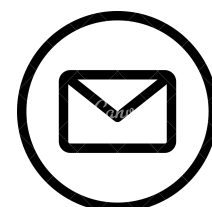


**PAR
TÉLÉPHONE**

Appel ou sms



06 52 32 34 58



PAR MAIL

les chercheurs vous
répondront



cosup75@liste.parisnanterre.fr

**Merci
pour
votre
attention**



**N'hésitez pas si vous
avez des questions !**

**Parlez-en autour
de vous !!**

**Si vous êtes intéressé,
contactez-nous dès que possible**

06 52 32 34 58

cosup75@liste.parisnanterre.fr