

51 Revue Internationale de l'Éducation Familiale

Ce dossier *Alliances éducatives et processus d'inclusion*, coordonné par Anna Pileri (université de Bologne), Roberta Caldin (université de Bologne) et Lise Gremion (université de Fribourg), porte sur les alliances éducatives. La littérature internationale montre l'importance, et même l'urgence, de prendre en compte le point de vue et l'implication des familles dans les processus d'inclusion.

C'est pourquoi ce numéro 51 de la RIEF porte une attention particulière aux alliances qui se tissent entre la famille, l'école, les services éducatifs et socio-sanitaires impliqués dans les parcours d'inclusion scolaire, sociale ou culturelle des enfants. Ces alliances essentielles dans les situations de fragilité psychosociale, économique ou culturelle le sont plus encore en présence de situations de vulnérabilité ou de handicap. Par la variété de leurs entrées théoriques et culturelles, les articles de ce dossier soutiennent l'importance de la reconnaissance de l'implication des parents dans la réussite inclusive de leurs enfants.

Revue publiée avec le soutien de l'Association Internationale de Formation et de Recherche en Éducation Familiale (AIFREF) et de l'équipe EFIS, Centre de Recherche en Éducation et en Formation (CREF, Université Paris Nanterre).



Université
Paris Nanterre
—
CREF
Centre de recherches
en éducation et formation

Illustration de couverture : Vecstock - Freepik.com

ISSN : 1279-7766

ISBN : 978-2-14-031452-0

22 €

Introduction au dossier : *Alliances éducatives et processus d'inclusion. Quels défis et quelles ressources pour les familles aujourd'hui ?*
Anna Pileri, Roberta Caldin et Lise Gremion

Handicap et inclusion scolaire en milieu populaire camerounais
Marie-Ange Akoa

Perspectives offertes par le *care* pour appréhender autrement l'accompagnement auprès des familles d'élèves en difficulté
Matthieu Laville

Handicap et migration. Un double défi pour les familles et pour l'inclusion
Anna Pileri

Renforcer les liens sociaux dans la communauté à partir des services ECEC : l'expérience inclusive du projet *Family Hub*
Clara Silva, Nima Sharmahd et Giada Prisco

Coéducation et territoire(s) : un campus des alliances éducatives et d'inclusion sociale pour mieux répondre aux besoins des enfants et de leurs parents
Olivier Prévôt

« Pas seulement des histoires ». Perspectives génératives et familles avec enfants handicapés
Silvia Maggolini et Elena Zanfroni

Comment faire alliance pour protéger l'enfant ? L'accompagnement des tiers à la Réunion
Gilles Séraphin

VARIA
Familles homoparentales adoptives en Europe : défis parentaux et construction identitaire des enfants
Roberta Messina

Dossier coordonné par
Anna Pileri, Roberta Caldin
et Lise Gremion

n°51

ALLIANCES ÉDUCATIVES ET PROCESSUS D'INCLUSION



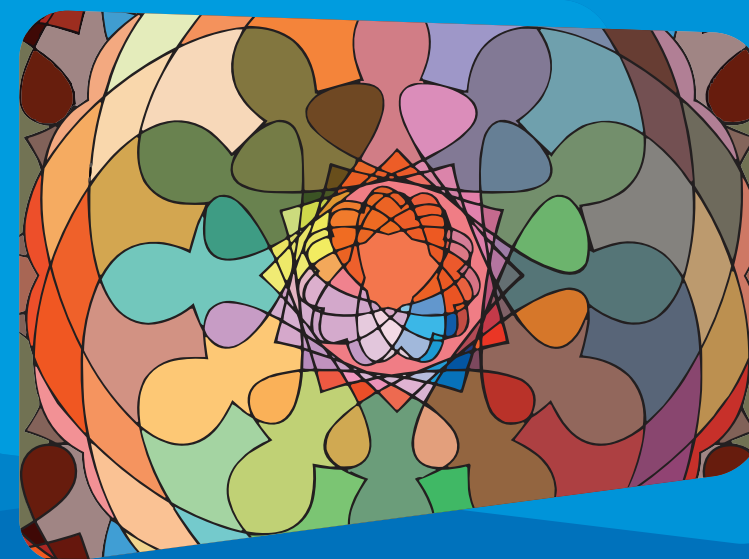
51

Numéro 51 - 2023 - 1/2

Revue Internationale de l'Éducation Familiale

Dossier coordonné par
Anna Pileri, Roberta Caldin et Lise Gremion

ALLIANCES ÉDUCATIVES ET PROCESSUS D'INCLUSION



L'Harmattan

51 Revue Internationale de l'Éducation Familiale

Ce dossier *Alliances éducatives et processus d'inclusion*, coordonné par Anna Pileri (université de Bologne), Roberta Caldin (université de Bologne) et Lise Gremion (université de Fribourg), porte sur les alliances éducatives. La littérature internationale montre l'importance, et même l'urgence, de prendre en compte le point de vue et l'implication des familles dans les processus d'inclusion.

C'est pourquoi ce numéro 51 de la RIEF porte une attention particulière aux alliances qui se tissent entre la famille, l'école, les services éducatifs et socio-sanitaires impliqués dans les parcours d'inclusion scolaire, sociale ou culturelle des enfants. Ces alliances essentielles dans les situations de fragilité psychosociale, économique ou culturelle le sont plus encore en présence de situations de vulnérabilité ou de handicap. Par la variété de leurs entrées théoriques et culturelles, les articles de ce dossier soutiennent l'importance de la reconnaissance de l'implication des parents dans la réussite inclusive de leurs enfants.

Revue publiée avec le soutien de l'Association Internationale de Formation et de Recherche en Éducation Familiale (AIFREF) et de l'équipe EFIS, Centre de Recherche en Éducation et en Formation (CREF, Université Paris Nanterre).



Université
Paris Nanterre
—
CREF
Centre de recherches
en éducation et formation

Illustration de couverture : Vecstock - Freepik.com

ISSN : 1279-7766

ISBN : 978-2-14-031452-0

22 €

Introduction au dossier : *Alliances éducatives et processus d'inclusion. Quels défis et quelles ressources pour les familles aujourd'hui ?*
Anna Pileri, Roberta Caldin et Lise Gremion

Handicap et inclusion scolaire en milieu populaire camerounais
Marie-Ange Akoa

Perspectives offertes par le *care* pour appréhender autrement l'accompagnement auprès des familles d'élèves en difficulté
Matthieu Laville

Handicap et migration. Un double défi pour les familles et pour l'inclusion
Anna Pileri

Renforcer les liens sociaux dans la communauté à partir des services ECEC : l'expérience inclusive du projet *Family Hub*
Clara Silva, Nima Sharmahd et Giada Prisco

Coéducation et territoire(s) : un campus des alliances éducatives et d'inclusion sociale pour mieux répondre aux besoins des enfants et de leurs parents
Olivier Prévôt

« Pas seulement des histoires ». Perspectives génératives et familles avec enfants handicapés
Silvia Maggolini et Elena Zanfroni

Comment faire alliance pour protéger l'enfant ? L'accompagnement des tiers à la Réunion
Gilles Séraphin

VARIA
Familles homoparentales adoptives en Europe : défis parentaux et construction identitaire des enfants
Roberta Messina

Dossier coordonné par
Anna Pileri, Roberta Caldin
et Lise Gremion

n°51

ALLIANCES ÉDUCATIVES ET PROCESSUS D'INCLUSION



L'Harmattan

51

Numéro 51 - 2023 - 1

Revue Internationale de l'Éducation Familiale

Dossier coordonné par
Anna Pileri, Roberta Caldin et Lise Gremion

ALLIANCES ÉDUCATIVES ET PROCESSUS D'INCLUSION

