

Master mention SEF

Parcours Efise

Education familiale et interventions socio-
éducatives en Europe

Université Paris Nanterre

UFR SPSE Sciences psychologiques et sciences de l'éducation

Département de sciences de l'éducation et de la formation

CREF Centre de recherches Education et Formation



CREF
Centre de recherches
en éducation et formation

Informations pratiques

- ▶ Durée moyenne de la formation : 2 ans
M1 EFISE : 372 h dont 280h de stage
M2 EFISE : 378 h
- ▶ ECTS : 120 (60 crédits par année)
- ▶ Formation accessible en : Formation initiale, contrat de professionnalisation, formation continue
Service de la formation professionnelle
<https://formation-continue.parisnanterre.fr/>
contact : Sarah Jouin : sarah.j@parisnanterre.fr
via des conventions avec des EFTS dans le cadre de diplômes de formation supérieure en travail social Caferuis (EFPP en M1) et Déis (ETSUP M1 et M2)
- ▶ Formation d'enseignement : **Présentiel les vendredis et samedis et hybride**, Prévoir **quelques cours sur date** sur d'autres journées de la semaine et en **M2 un voyage d'étude obligatoire de 4 à 5 jours**.
- ▶ **Réunion de prérentrée obligatoire** en fin de journée lors de la semaine de pré-rentrée (cf. calendrier UPN 2024/25)

Présentation

- ▀ Responsables du Master SEF parcours Efise
 - Responsable du parcours : Anna Rurka
 - Responsable du M1 : Virginie Avezou-Boutry (vavezou@parisnanterre.fr)
 - Responsable du M2 : Anna Rurka (anrurka@parisnanterre.fr)

- ▀ Sa situation dans l'Université
 - Université Paris Nanterre
 - UFR SPSE : Sciences psychologiques et sciences de l'éducation
 - Département de sciences de l'éducation et de la formation
 - Cref : Centre de recherches Education et Formation

Objectifs

- ▶ se spécialiser dans le champ de l'éducation familiale, soit l'étude de l'activité familiale d'éducation et celle des interventions socio-éducatives auprès des parents et auprès de leurs enfants.
- ▶ construire un corpus de connaissances disciplinaires et pluridisciplinaires sur les champs et les problématiques développés au sein de l'équipe de recherche « Efis » du Centre de recherches Education et Formation (Cref).

CREF
Centre de recherches
en éducation et formation

- ▶ Ouverture sur l'international : voyage d'études à l'étranger (obligatoire en M2), participation au master européen en travail social Erasmus Mundus Advances (www.socialworkadvances.org) ainsi qu'à diverses conventions de recherche européennes.

Les débouchés du master

Concevoir, mettre en place, développer, analyser et évaluer des dispositifs d'éducation familiale et d'interventions socio-éducatives et produire des connaissances dans le secteur éducatif, socio-éducatif, en fonction de votre parcours antérieur.

- L'étudiant.e peu expérimenté.e dans le champ pourra intégrer une profession socio-éducative.
- L'étudiant.e et praticien.ne expérimenté.e se prépare à un poste de cadre intermédiaire ou de cadre supérieur.
- L'étudiant en position de cadre ou de cadre intermédiaire se saisira des outils d'analyse proposés par la recherche afin d'analyser et problématiser des questions sociales, d'interroger les politiques et les actions, de proposer et conduire des projets complexes et de produire des connaissances.
- Les étudiants peuvent également s'inscrire en Doctorat de sciences de l'éducation et de la formation

Calendrier 2024

Les grandes dates pour intégrer un master



Comment candidater en M1 ?

vous êtes titulaire (ou en préparation) d'un diplôme national de licence ou d'un autre diplôme permettant d'accéder au cursus master

- **Candidater sur la plateforme Mon Master :**
<https://www.monmaster.gouv.fr/>
- **dépôt de candidature entre le 26/02 et de le 24/03**
- **L'admission n'est pas automatique :** subordonnée à l'examen du dossier pendant la phase d'examen des candidatures du 2/04 au le 28/05
- Réponse via la plateforme entre le 4/06 et le 24/06 :
 - Les formations dans lesquelles vous avez été accepté
 - Indiquez votre décision : acceptez- vous la place qui vous ait proposée?
- Si besoin phase complémentaire pour proposer votre candidature entre le 25/06 et le 31/07

Constitution du dossier

- Pièces communes aux candidatures de master (détail sur <http://masters.parisnanterre.fr>).

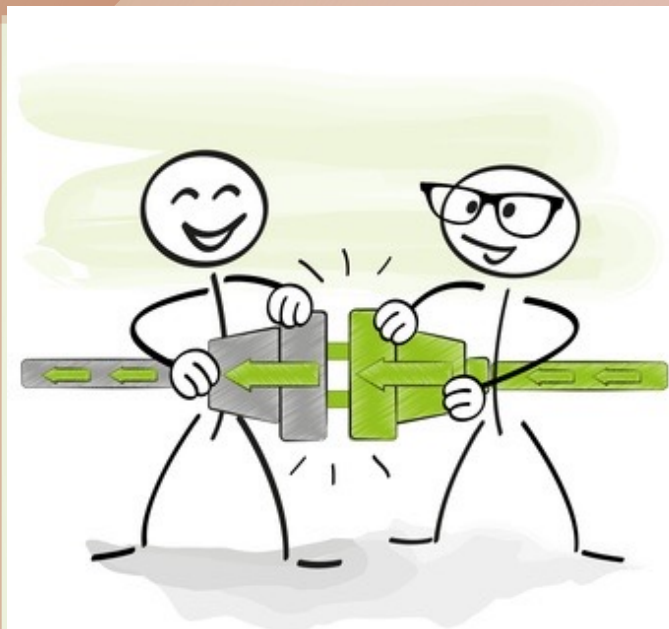
- Pièce(s) spécifique(s) obligatoire(s)

Projet de mémoire master en lien avec le projet professionnel et avec les objectifs et les contenus du master parcours « Efise », un écrit incluant :

- une / des thématique(s) proposée(s) pour le mémoire et le(s) questionnaire(s) rattaché(s).
 - La présentation du parcours académique et /ou professionnel, les expériences acquises en tant que stagiaires et / ou bénévoles permettront d'apprécier la candidature présentée
 - 5 à 7 pages maximum.
- **FOURNIR LES JUSTIFICATIFS** des expériences professionnelles et / ou bénévoles
 - Le dossier peut être présenté en anglais (**PAS OBLIGATOIRE**)

Admission M1 et M2

- Recrutement uniquement sur dossier : adéquation de la formation antérieure et du projet professionnel avec la formation visée.
- Pour le M1 : Mentions de licences conseillées : Sciences de l'éducation, psychologie, sociologie, sciences de l'homme, ethnologie, anthropologie, AES, droit.
- Pour le M2 : Mention(s) de master conseillée(s) : Sciences de l'éducation et de la formation, parcours Éducation familiale et interventions socio-éducatives en Europe.
- Prise en compte des éléments suivants en matière de/d'
 - connaissances dans le champ de la famille, de la petite enfance, de l'enfance, ou de l'adolescence, des relations famille/école, des dispositifs d'accompagnement de la scolarité de l'intervention socio-éducative,
 - expériences professionnelles (attestée) dans le champ professionnel de la famille, de la petite enfance, de l'enfance, ou de l'adolescence, des relations famille/école, des dispositifs d'accompagnement de la scolarité ou de l'intervention socio-éducative, des dispositifs de promotion de la santé ou d'accompagnement aux soins pour l'enfance et la jeunesse.
 - maîtrise (attestée) d'une langue étrangère est un atout, mais pas une obligation.



Comment candidater en M 2 ?

- **Candidater sur la plateforme E-candidat :**
- **[eCandidat \(parisnanterre.fr\)](http://eCandidat.parisnanterre.fr)**
- **dépôt de candidature du 18/04/2024 au 21/05/2024**
- **Dossier complet au plus tard 27/05/2024**
- **L'admission** est subordonnée à l'examen du dossier par la Commission pédagogique.
- **Pièces importantes dans le dossier**

Un projet de mémoire, en lien avec projet professionnel et avec les objectifs du parcours EFISE (5 à 7 pages), comportant :

- une / des thématique(s) proposée(s) pour le mémoire du M2 et le(s) questionnement(s) attaché(s),
- possibles terrains de recherche pour le mémoire M2
- les références bibliographiques consultées

Lettre de motivation:

- le parcours académique et professionnel, associatif,
- les raisons du choix de ce parcours du master ;

Joindre les attestations!

Semestre 7

UE Maîtriser un domaine et ses méthodes

UE Processus éducatifs et formatifs 1

Processus éducatifs intrafamiliaux 1 (4,5 ECTS- 36h)

UE Outils et démarches de recherche 1

Politiques publiques en Europe et en France (4,5 ECTS - 24h)

UE Outils et démarches professionnelles 1

Outils et démarches de recherche 1 (4,5 ECTS- 36h)

Cultures institutionnelles et démarches de projet (4,5 ECTS- 36h)

UE Elargir ses connaissances/personnaliser son parcours

UE Elargir ses connaissances/personnaliser son parcours

Choix d'un séminaire parmi une banque de séminaire parmi 71 (24h)

UE Développer ses compétences linguistiques

UE Développer ses compétences linguistiques

Anglais (3 ECTS - 24h)

UE S'investir pour son université et dans son projet personnel

UE S'investir pour son université et dans son projet personnel

Participation à la vie culturelle, sociale et artistique du campus (1,5 ECTS)

UE Conduire un travail personnel mobilisant la recherche/l'expertise

UE Conduire un travail personnel mobilisant la recherche/l'expertise

Régulation de la posture professionnelle 1 (3 ECTS - 24h)

Semestre 8

UE Maîtriser un domaine et ses méthodes

UE Processus éducatifs et formatifs 2

Processus éducatifs intrafamiliaux 2

Champs d'intervention

UE Outils et démarches de recherche 2

Outils et démarches de recherche 2

UE Outils et démarches professionnelles 2

Analyse et conception des dispositifs d'intervention et de formation 1

UE Diversité des sciences de l'éducation 1

Diversité des sciences de l'éducation 1

UE Conduire un travail personnel mobilisant la recherche/l'expertise OU Se former en milieu professionnel

UE Stage et mémoire de recherche

Stage et mémoire de recherche

UE Développer ses compétences linguistiques

UE Développer ses compétences linguistiques

Anglais

UE S'investir pour son université et dans son projet personnel

UE S'investir pour son université et dans son projet personnel

Participation à la vie culturelle, sociale et artistique du campus

Semestre 9

UE Maîtriser un domaine et ses méthodes

UE Processus éducatifs et formatifs 3	Processus éducatifs intrafamiliaux 3 Protection de l'enfant en Europe
UE Outils et démarches de recherche 3	Outils et démarches de recherche 3 Dimensions institutionnelles et éthiques de la recherche
UE Outils et démarches professionnelles 3	Analyse et conception des dispositifs d'intervention et de formation

UE Elargir ses connaissances/personnaliser son parcours

UE Outils et démarches professionnels 4 (1 EC au choix)	Gestion des ressources humaines et management Banque de séminaires S9 (Choix d'un séminaire parmi une banque de séminaire parmi 73)
---	--

UE Développer ses compétences linguistiques

UE Recherche bibliographique internationale commentée	Recherche bibliographique internationale commentée
---	--

UE S'investir pour son université et dans son projet personnel

UE Advences	Animation de l'association des anciens étudiants et animation de la journée d'études
-------------	--

UE Conduire un travail personnel mobilisant la recherche/l'expertise

UE Régulation de la posture professionnelle 2	Régulation de la posture professionnelle 2
---	--

Semestre 10

UE Maîtriser un domaine et ses méthodes

UE Processus éducatifs et formatifs 4

Processus éducatifs intrafamiliaux 4

Soutien à la parentalité en Europe

Outils et démarches de recherche 4

UE Outils et démarches de recherche 4

Analyse et conception des dispositifs d'intervention et de formation 3

UE Diversité des sciences de l'éducation 2

Diversité des sciences de l'éducation 2

UE Conduire un travail personnel mobilisant la recherche/l'expertise

UE Stage et Mémoire de recherche

Stage et Mémoire de recherche

UE Régulation de la posture professionnelle 3

Régulation de la posture professionnelle 3

UE Développer ses compétences linguistiques

UE Analyse d'expérimentations internationales

Analyse d'expérimentations internationales

UE S'investir pour son université et dans son projet personnel

UE Animation de l'association des anciens étudiants et animation de la journée d'études

Préparation du voyage d'étude ou Advances



Carnet de Voyage... sur les traces de La Roumanie...



Voyage d'études dans un pays non francophone en M2

Poursuivre la démarche d'informations

Pour retrouver les informations et approfondir vos connaissances sur le master parcours Efise :

- Retrouver le **livret pédagogique** de la formation sur le site internet de l'université vous y trouverez
 - la **présentation de chaque enseignement**,
 - des lectures conseillées,
 - les modalités d'enseignement,
 - les modalités d'évaluation.

<https://formations.parisnanterre.fr/fr/catalogue-des-formations/master-lmd-05/sciences-de-l-education-master-JWQGZSLY/education-familiale-et-interventions-socio-educatives-en-europe-efise-JXBJFXE3.html>

- Consulter le **site de l'équipe de recherche Education familiale et interventions sociales auprès des familles (Efis)** sur laquelle s'adosse le master parcours Efise, vous pourrez identifier les chercheurs de l'équipe et vous informer sur les travaux de recherche qui sont menés dans l'équipe : <https://efisaf.parisnanterre.fr/>
- Contacter les responsables de la formation pour toutes questions



Et surtout si vous avez des questions, n'hésitez à nous contacter :

Petit rappel de nos coordonnées :

- Responsable du parcours : Anna Rurka
- Responsable du M1 : Virginie Avezou-Boutry (vavezou@parisanterre.fr)
- Responsable du M2 : Anna Rurka (anrurka@parisanterre.fr)

Merci et à bientôt